



Ìpadàbò sí Nàìjìrià

Returning to Nigeria



Ìpadàbò sí Nàìjíríà

Àkòsílẹ̀ yìí pèsè ìròyìn àti àwọn èkúnrẹ̀rẹ̀ tí àwọn àjọ tí ó lè wúlò bí o bání idòjúkọ̀ ìmúkúró tàbí ílẹ̀ wálẹ̀ sí Nàìjíríà.

Bí a tilẹ̀ tẹ̀lẹ̀ sọ́ra láti ridájú pé ìròyìn nàà jẹ̀ òtítọ̀ èyí kò fúnni ní idanilójú pé àwọn àjọ nàà yòò pesè àwọn ìṣẹ̀ tí a là sílẹ̀.

Ilẹ̀ ìṣẹ̀ Ìrìn-àjò Orílẹ̀ Èdè rẹ̀ ní UK

Ilẹ̀ ìṣẹ̀ Àṣẹ̀ Ìfífúnni Gíga tí Àpapọ̀ Olóminira ti Nàìjíríà

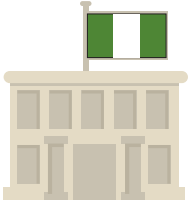
Ilẹ̀ Nàìjíríà, 9 Northumberland Avenue, London WC2N 5BX

Tel: 020 7839 1244 Fáási: 020 7839 8746

Ojọ̀ Ajé sí Ètì, 09.30 to 17.30

Ì-meèlì: chancery@nigeriahc.org, information@nigeriahc.org.uk

www.nigeria.org.uk



Àwọn iwé ìrìn-àjò

Ojúlówó iwé ìrinnà Nàìjíríà ní a le ló láti mú ọ̀ kúrò ní UK sí Nàìjíríà. Bí o kòbání ojúlówó iwé ìrinnà Nàìjíríà, wàá ní láti beerè fún Iwé Ìrìn-àjò Pàjáwírí (IIP) (Emergency Travel Document (ETD)). Àwọn olùbéeèrè ní a ó fòrò-wá-lẹnu-wò yálà lóri èrọ̀ ibánísorọ̀ tàbí ojúkojú lódò àwọn oṣìṣẹ̀ ìjọba ọmọ̀ Nàìjíríà èyí tí Ilẹ̀-ìṣẹ̀ Abé́lẹ̀ yòò ṣètò.

Wà ní láti pesè àwọn èrì ìkinilẹ̀hìn tí idánimọ̀ àti orílẹ̀-èdè. Lára èyí tólẹ̀jẹ̀ àwọn iwé ìrinnà tí o ti kojá àkókò, káàdì idánimọ̀ orílẹ̀-èdè, iwé-èrì iforúkòsílẹ̀, iwé àṣẹ̀ iwakọ̀ tàbí iwé-èrì ojọ̀-ìbí.



Ìpadà

Bí o bá rí fẹ̀ láti padà tí o sì fẹ̀ ridájú pé wọn dá ọ̀ padà sí Nàìjíríà ní kíákíá, olè:

- Kànsí oṣìṣẹ̀ ìrànwọ̀ rẹ̀ ní Ilẹ̀-ìṣẹ̀ Ilẹ̀ láti sọpé o fẹ̀ láti padà;
- Gbìyànjú gidì láti wá àtilẹ̀hìn ilànà ìṣàmúlò fún ipínfúnni tí àwọn àkòsílẹ̀;
- Kànsí Ilẹ̀ ìṣẹ̀ Àṣẹ̀ Ìfífúnni Gíga Nàìjíríà láti bẹ̀rẹ̀ ilànà gbígba iwé ìrìn-àjò.



Ó lè wúlò fún ọ̀ láti ka ìroyìn isàlẹ̀ láti bẹ̀rẹ̀ ìgbàradì fún ipadà rẹ̀.

Ìlànà ìṣàmúlò ní Nàìjíríà

Àjọ̀ Ìṣàkóso Ìfífúnni Iwé-idánimọ̀ Orílẹ̀-èdè ní Ìjọba Ìṣojú-ẹ̀ni Gbogboogbò tí o ríṣẹ̀dá àti àkóso Àkójọ̀pọ̀ dàtá Iwé-idánimọ̀ Orílẹ̀-èdè níbití ọmọ̀ orílẹ̀-èdè koọkan tí n gba Nọ́rìbà Iwé-idánimọ̀ Orílẹ̀-èdè (NIO) (National Identity Number (NIN)) àkànṣe. Olú-ilú ipínlẹ̀ koọkan ní o ní ibi iforúkòsílẹ̀ NIO (NIN).

Àjọ̀ ifífúnni ní o ríṣẹ̀dá àwọn Káàdì Iwé-idánimọ̀ Orílẹ̀-èdè. Àwọn ọmọ̀ orílẹ̀-èdè tí o jù ọdún mẹ̀rìndinlógún ló lè beerè fún káàdì iwé-idánimọ̀. NIO (NIN) àti Káàdì Iwé-idánimọ̀ jumọ̀ jẹ̀ ọfẹ̀.

O lè bẹ̀rẹ̀ ilànà iforúkòsílẹ̀ fún NIO (NIN) tàbí Káàdì Iwé-idánimọ̀ lójulá sùgbọ̀n a nílò láti lọ̀sí ibi iforúkòsílẹ̀ NIO (NIN) láti parí ilànà nàà. Fún ìroyìn si àti àwọn èkúnrẹ̀rẹ̀ nípa iforúkòsílẹ̀ lọ̀sí www.nimc.gov.ng

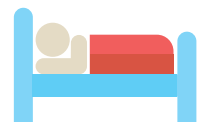


Ibùgbé

Kòsì ilẹ̀ àwujọ̀ ní Nàìjíríà. Nígba tí o bá fẹ̀ yá ohun-iní, kíṣe ohun ajẹ̀jì fún onílẹ̀ láti beerè fún owó ìsan síwájú ọdún méjì tàbí ju bẹ̀yẹ̀. Nítorí nàà, oṣe patakí láti kànsí mọ̀lẹ̀bí kan tàbí àwọn ọ̀rẹ̀ tí ó lè ní Nàìjíríà láti rí bóyá wọn lè fún ọ̀ ní ìbùgbé.

Àwọn ibi aabò àti àwọn ilẹ̀ ipamọ̀ fún àwọn tí oṣe jàmbá ifipamulọ̀ ní òkèèrè àwọn ipínlẹ̀ méje ní Nàìjíríà: Èkó; Abuja; Ilú Bíní; Enugu; Sokoto; Kano; Akwa Ibom. Àwọn àjọ̀ ìṣojú-ẹ̀nití àjọ̀ ìjọba kan ríṣàkoso wọn, Àjọ̀ Aṣojú-ẹ̀ni tí Ìdẹkun Ìfipákónítá ti Àwọn Èniyàn Gbogboogbò (AAIIEG) (National Agency for the Prohibition of Traffic in Persons (NAPTIP)).

Àwọn ibi aabò fún àwọn obirin tí a rífi iyá jẹ̀, fún àwọn ọmọ̀ ọ̀popó, àwọn ilẹ̀ fún àwọn ọmọ̀ tí àwọn òbí wọn kòsílẹ̀, tí àwọn Àjọ̀ tí kíṣe ti ìjọba àti àwọn ìjọba ipínlẹ̀ ní ṣàbojutó.





Ìlera

Nàìjíríà ní Ìlanà Ìdàábòbò Ìlera Gbogboogbò (IIIG) (Nigeria has a National Health Insurance Scheme (NHIS)). Àwọn olùkópá ní ó gbòdò forúkòsílẹ̀ pẹ̀lú IIIG (NHIS) tí àjò ìtojú ìlera (All) (HMO) bọ̀wólù, lẹ̀hìn èyí tí wọn lè forúkòsílẹ̀ pẹ̀lú olùpesè ìtojú-ìlera kéréje (t'awujọ̀ tàbí aládàni). Wá nílò láti pèsè àwọn àlàyé nípa rẹ̀ àti àwòrán pèlẹ́bẹ̀ ẹ̀ni. Nígbà tí ó báti forúkòsílẹ̀, a ó fún ọ̀ ní káàdì ìdánimọ̀ tí ó ní nọ́nbà ìdánimọ̀ ẹ̀ni. All (HMO) ní yòò san owó fún olùpesè ìtojú ìlera fún àwọn ìṣẹ̀ rẹ̀.

Lábe IIIG (NHIS) a ó yọ owó lára owó oṣù ẹnikoṣkan èyí tí yòò ṣàkọpọ̀ ìdàábòbò ìlera wọn. Ẹnikoṣkan tí kòní ìṣẹ̀ lówọ̀ ní kòlè forúkòsílẹ̀ lówọ̀lówọ̀ fún ìlanà náà.

Àtilẹ̀yìn pàjáwírì.

Ìwọ̀nba ìrànwọ̀ àwujọ̀ kéréje ní ó wàní Nàìjíríà. Nígbà tí àwọn oṣìṣẹ̀ Ìjọba Gbogboogbò àti àwọn oṣìṣẹ̀ àwọn ilé-ìṣẹ̀ aládàni tí o ní oṣìṣẹ̀ márùn tàbí jubéẹ̀lẹ̀ lẹ̀nì ìlanà ìfẹ̀hìnti àwujọ̀, ọ̀gọ̀rọ̀ àwọn oṣìṣẹ̀ ní kòní. Àwọn ìpesè kan wà fún àwọn oṣìṣẹ̀ tí ó farapa ní ẹ̀nu ìṣẹ̀ níbiṣẹ̀ ṣùgbọ̀n náà, èyí kò káárí. Kòsì àwọn ànfààní àìníṣẹ̀ lówọ̀ lówọ̀lówọ̀ báyií.

Ìṣẹ̀-òòjọ̀, èkọ̀ àti ìkẹ̀kọ̀

Èkọ̀ jẹ̀ ọ̀fẹ̀ àti dandan fún àwọn oṣòdẹ̀ Nàìjíríà pẹ̀lú ìpesè èkọ̀ ọ̀dún mèsàn, mètà ní ipelè èkọ̀ alákoṣẹ̀rẹ̀ àti mètà ní ipelè èkọ̀ sekoṣṣi kérékéré àkọkọ̀. Síbèsíbẹ̀, nítorí wíwá ilé èkọ̀ nífa iye owó àìròtẹ̀lẹ̀ fún ohun elò ilé-èkọ̀, ìfìsílẹ̀ ìdánwò abbl., ọ̀gọ̀rọ̀ àwọn oṣòdẹ̀ Nàìjíríà ní kòlò ilé-èkọ̀ rí. Ilé èkọ̀ giga àti ìṣesiwájú ìṣẹ̀ èkọ̀ ní sísan dandan fún.

Àwọn agbanisíṣẹ̀ Nàìjíríà lémà gba àwọn iwé ẹ̀rì UK. Bí èyí bárí bẹ̀ẹ̀ àwọn iwé ẹ̀rì ní ni a ó gbàwọ̀lẹ̀ nípasẹ̀ Àjọ̀ Ìgbimọ̀ Bírítíkó tí o ní àwọn ilé-ìṣẹ̀ ní Èkó, Abuja, Pọtákòtù àti Kano. Wá nílò láti pesè iwé-ẹ̀rì ojúlówó.

Àjọ̀ Ìgbimọ̀ Bírítíkó

Tel: +234-1-4603090 – 99

Í-meeli: info.nigeria@ng.britishcouncil.org

Ọ̀pọ̀ àwọn ilé-ìṣẹ̀ nílá òkèerè tí óní àwọn ilé-ìṣẹ̀ ní Nàìjíríà pẹ̀lú àwọn nọ́nbà ọ̀pọ̀ àwọn ilé-ìṣẹ̀ kékéékẹ̀ tí ó ṣẹ̀ṣẹ̀ bẹ̀rẹ̀. Àwọn ìṣẹ̀ ní wọn ní polongo lójúlà àti nínu àwọn iwé iròyìn. Àwọn ojù-òpó wẹ̀ẹ̀bù wọ̀nyí lè wúlò:

www.job.naij.com

www.ngcareers.com

www.hotnigerianjobs.com

Ìwé Àkópọ̀

Àjọ̀ Fún Àwọn T'ósálo Ilú Míran Ti Áfíríkà – AATA

Sēkiteriátù Àtíjọ̀ Ìpínlẹ̀ Èkó, Lónà Ọ̀pópónà Ọ̀ba Akínjọ̀bì, G.R.A Ikeja, P.O. Box 5051K, Ikeja, Lagos, Nàìjíríà.

Tel: +234-12 88 02 46

Í-meeli: aref@skannet.com

Àjọ̀ Fún Àwọn T'ósálo Ilú Míran Ti Áfíríkà nípèsè àtilẹ̀hìn oṣo-èniyàn fún àwọn t'ósálo, àwọn tó padà àti àwọn tí ijàmbá lé kúrò níbùgbé wọn nílú wọn.

Egbé AfrihealthOptonet

Suite 216, Block G, FHA Cornershop, Lugbe, Airport Road, Abuja, Nigeria

Àdírẹ̀sì Ìfiwéránsẹ̀sì: Àpòtì Ìfiwéránsẹ̀ 8880, Wuse Abuja, Nàìjíríà

Àdírẹ̀sì Àgbayé: 72 Christ Church Road, P.O. Box 1484, Owerri, Imo State, Nàìjíríà

Tel: +234 92914297, +234 803 4725905

Í-meeli: afrihealthoptonet2@gmail.com

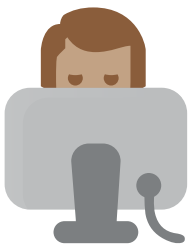
www.afrihealthoptonet.org

Àjọ̀ tó nípèsè àwọn ìṣẹ̀ ìlera ní pàtó HIV/AIDS àti IKQFE (TB) pẹ̀lú àtilẹ̀hìn àti ìtojú fún àwọn tí ó ní HIV/AIDS.

Caritas Nàìjíríà

Catholic Secretariat of Nàìjíríà, Plot 459 Cadastral Zone B2, Durumi 1, P.O.Box 11253, Garki, Abuja, FCT, Nàìjíríà

Tel: +234-8072887367, +234-8113942132



Í-meèli: info@ccfng.org
www.caritasnigeria.org

Àjọ Ìjọ Katolíkí tí ó ńpèsè àbojutó àti ìtojú fún HIV/AIDS, àtilẹhìn ẹkọ , ìpèsè owó kékeré, ìpèsè ibùgbé fún ìgbà diẹ àti àtilẹhìn fún àwọn tí ìjàmbá ifipamúni lo ibòmíràn ẹ, ìgbàníyànjú àti àtilẹhìn fún àwọn tí ìjàmbá ifagbára mú ti ìṣẹ́dà ẹni ẹ.

Ibi Imudagba Isọdọkan Qdo

Suite 2, Princess Shopping Plaza Osifekun avenue Morogbo, klm 32 Lagos Badagry (Exp-way by Agbara bus stop), Morogbo Lagos State Nàìjíríà
No 4 Mancini street Zone 4 Abuja.
Tel: +224-(0)704-118-8216, +234-805-527-9919
www.cyid.org

Ìpèsè ìrànwọ itúnsọdọkan fún àwọn ọmọ Nàìjíríà tí a lé padà láti ilú àjọji bóyá nípa iwólé àitọ, idúró ju àkókò tí iwé ìrinnà tàbí àwon ẹṣẹ mìíràn. Àwọn ètò bíi Ìkẹ̀kọ̀ Ìdókòwò Tí Ìṣẹ̀-ọwọ̀ (IITI) (EBVT), ìgbànimọ̀ràn àti àwọn یشه itúnsọdọkan. Àjọ náà tún ńpèsè àwọn یشه isàkóso ẹjọ àti ìrànwọ wíwá ibùgbé fún ìgbà diẹ àti ìtojú oogun fún àwọn tí ó nílò rẹ.

Ìtojú Ọmọ-èniyàn fún Àwọn Tí Alé Kúrò Níbùgbé Wọn

17 /19 , 5th Floor Oshoppey Plaza, Allen Avenue, Ikeja, Lagos, Nàìjíríà
Tel: +234 18 93 99 37

Kiíṣe fún àwọn àjọ tí o ń wá èrè tí o ńṣe ìrànwọ fún àwọn tí alé kúrò níbùgbé wọn àti àwọn tí a fipá ńínípò kúrò.

Àjọ Àgbayé fún Arinrin-ajò (AAFA) (IOM)

No. 11 Haile-Selassie Street ,Asokoro District, Abuja, Nàìjíríà
Tel: +234-8140671127 Faasi: +234-8072093133
Í-meèli: iomnigeria@iom.int

Ègbé fún Obinrin àti AIDS ní Áfiríkà (EFOAA) (SWAA)

12 Apena Street, 2nd Floor, off Cole Street, Ojuelegba, Surulere, Lagos, Nigeria
Tel: +234 8033311474, +234 8023109083
Í-meèli: swaanigeria29@yahoo.com
www.swaa-nigeria.org

Àwọn àjọ tí kíṣe ti ìjọba tí o ńpèsè ìtojú àti àtilẹhìn fún àwọn obinrin àti ọmọdé tí ó ní HIV/AIDS.

Ohun àmúlò yí ni Ìṣẹ́ Àwujọ Praxis ẹ́dà ní àjọṣepọ̀ pẹ̀lú Hibiscus Initiatives. Hibiscus Initiatives ńṣiṣẹ́ pẹ̀lú àwọn ọ̀kúnrin àti obinrin ní UK tí ó wà ní ọ̀gbà ẹ̀wọ̀n, ìtìmọ̀lé àjọ-arinrin ajò, tí o ńfẹ́ ìrànwọ̀ ní awùjọ lẹ̀hìn tí wọn fi ọ̀gbà ẹ̀wọ̀n silẹ̀ tàbí ìtìmọ̀lé fún àwọn tí o ẹ̀ jàmbá ifipamúlo ibòmíràn. Lára یشه wọn ni ìranlọ̀wọ̀ àti àgbàwí ní ọ̀gbà ẹ̀wọ̀n, ifisibùgbé àgbayé, idojúkọ ifipámúni lo ibomíràn àti ijọ̀wọ̀-ara-ẹni àti iwaayè fún àwujọ. Bí ó bá fẹ́mọ̀si nípa Hibiscus Initiatives o lè kànsí wọn ní àlàyé isàlẹ̀ yí:

Hibiscus Initiatives

Àmúlò fún Lọ̀ndọ̀nù, 356 Holloway Road London N7 6PA
Tel: + 44 (0) 20 7697 4120 **Fax:** + 44 (0) 20 7697 4272
Í-meèli: info@hibiscusinitiatives.org.uk
www.hibiscusinitiatives.org.uk

Ìṣẹ́ Àwujọ Praxis ńṣiṣẹ́ pẹ̀lú àwọn arinrin-ajò tóni ìpalára tí àwon ẹ̀lẹ̀ṣẹ́ ọmọ orílẹ̀-èdè mìíràn tí ó ńpèsè ìmọ̀ràn pẹ̀lú, àgbàwí àti یشه awùjọ lóri irin-ajò, ilé, ànfààní ìtojú.

Ìṣẹ́ Awujọ Praxis

Pott Street, London E2 0EF
Tel: +44 (0)20 7729 7985 Minicom: +44(0)20 7729 0154 Faasi: +44 (0)20 7729 0134
Í-meèli: advice@praxis.org.uk
www.praxis.org.uk